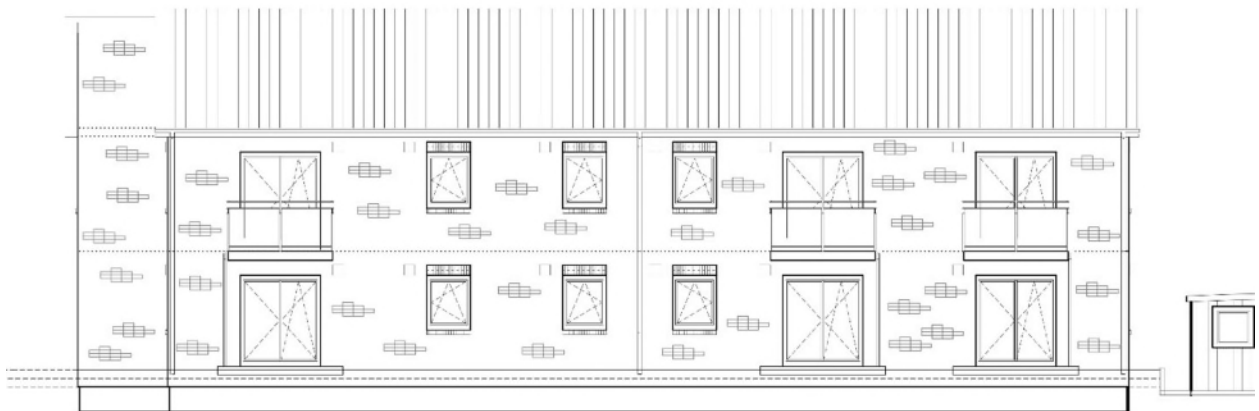


6 Eigentumswohnungen in Todenbüttel

Neubau • KfW-Effizienzhaus 55 • Fußbodenheizung • Lüftung mit Wärmerückgewinnung



Süd – Westen

Martens Bau GmbH

Aasbütteler Weg 19 · 25560 Warringholz

Tel.: 04892 8336 · info@martens-bau.de · www.martens-bau.de

Stand: 11.05.2026

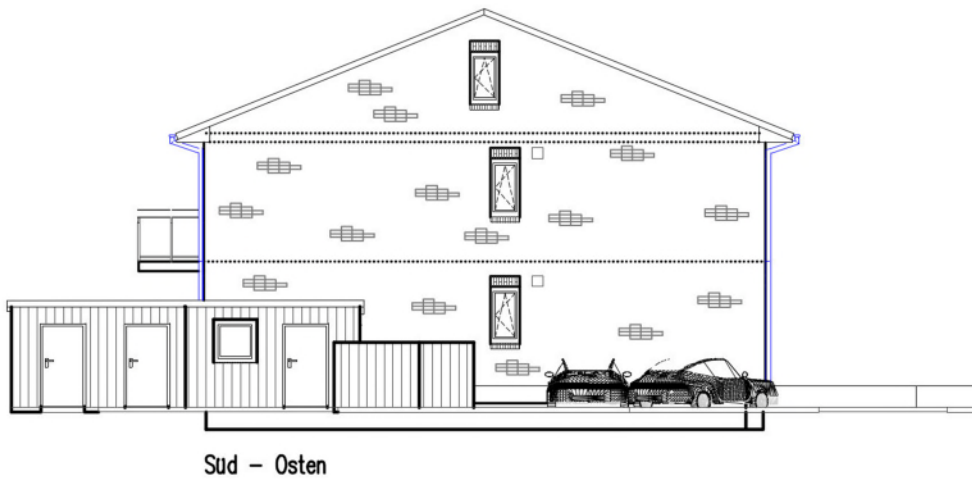
Projektüberblick

Dieses Neubauprojekt umfasst sechs schlüsselfertig ausgebaute Eigentumswohnungen in Todenbüttel. Es wird als KfW-Effizienzhaus 40 errichtet und bietet zeitgemäßen Wohnkomfort.

- 6 Eigentumswohnungen (EG und OG)
- KfW-Effizienzhaus 55
- Fußbodenheizung
- Lüftung mit Wärmerückgewinnung
- Luft-Wärmepumpe
- Barrierearme Erdgeschosswohnungen
- Je Wohnung ein Stellplatz
- Außen-Abstellraum bei Whg 1-2 und 2-2

Wohnungsübersicht

Wohnung	Etage	Wohnfläche	Außenfläche	Stellplatz	Kaufpreis
1-1	EG	78,95 m ²	2,40 m ²	6	253.567,70 €
1-2	EG	70,85 m ²	2,40 m ²	2	229.566,70 €
1-3	EG	78,95 m ²	2,40 m ²	3	253.567,70 €
2-1	OG	78,37 m ²	1,82 m ²	4	255.429,50 €
2-2	OG	70,27 m ²	1,82 m ²	5	232.428,50 €
2-3	OG	78,37 m ²	1,82 m ²	1	255.429,50 €



Ausstattung & Bauweise

Energie & Technik

- KfW-Effizienzhaus 55
- Luft-Wärmepumpe
- Fußbodenheizung
- Lüftung mit Wärmerückgewinnung

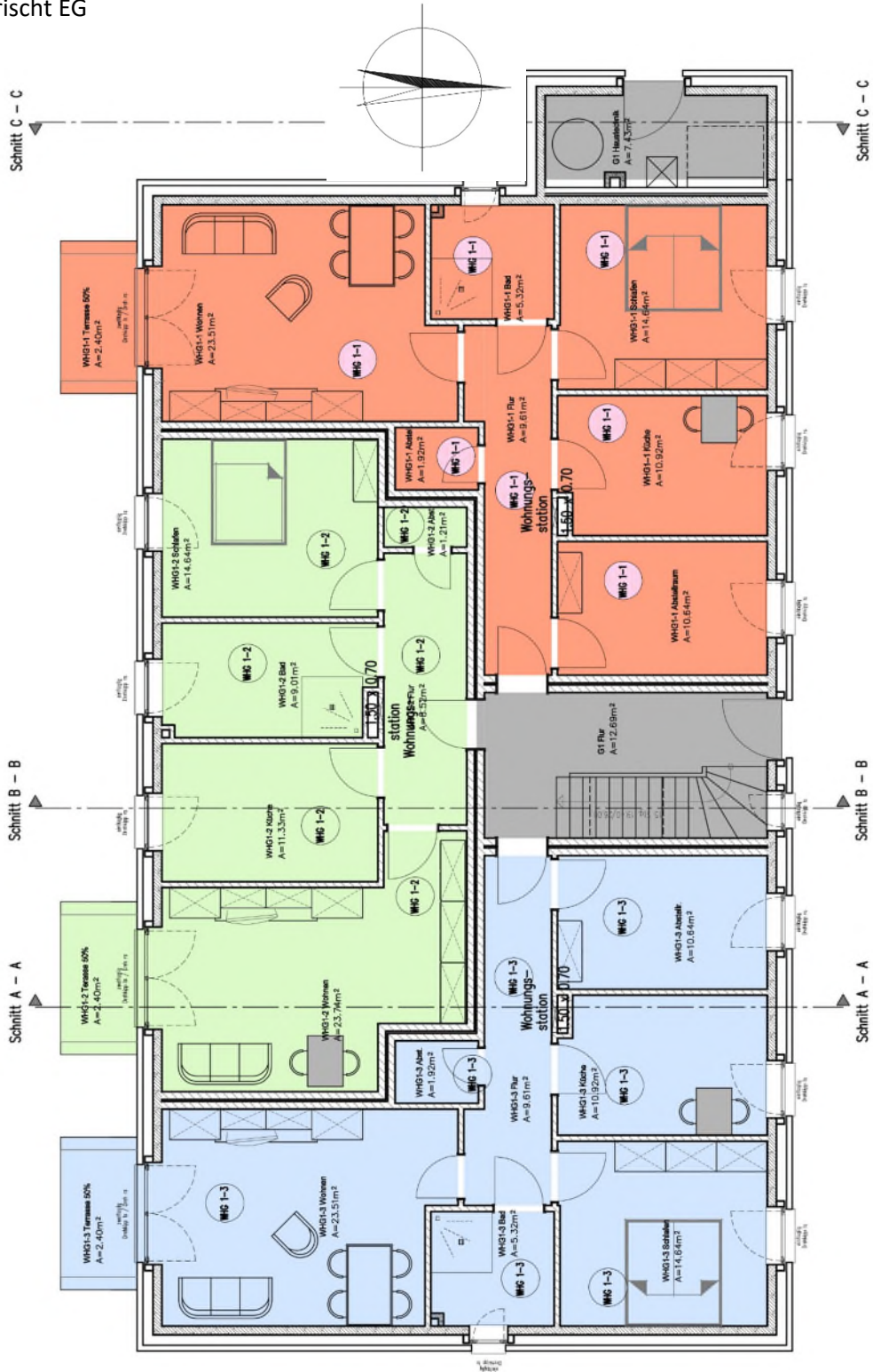
Innenausstattung

- Vinylboden
- Raufaser weiß
- Bäder gefliest
- Küchen-Fliesenspiegel
- Weiße Innentüren

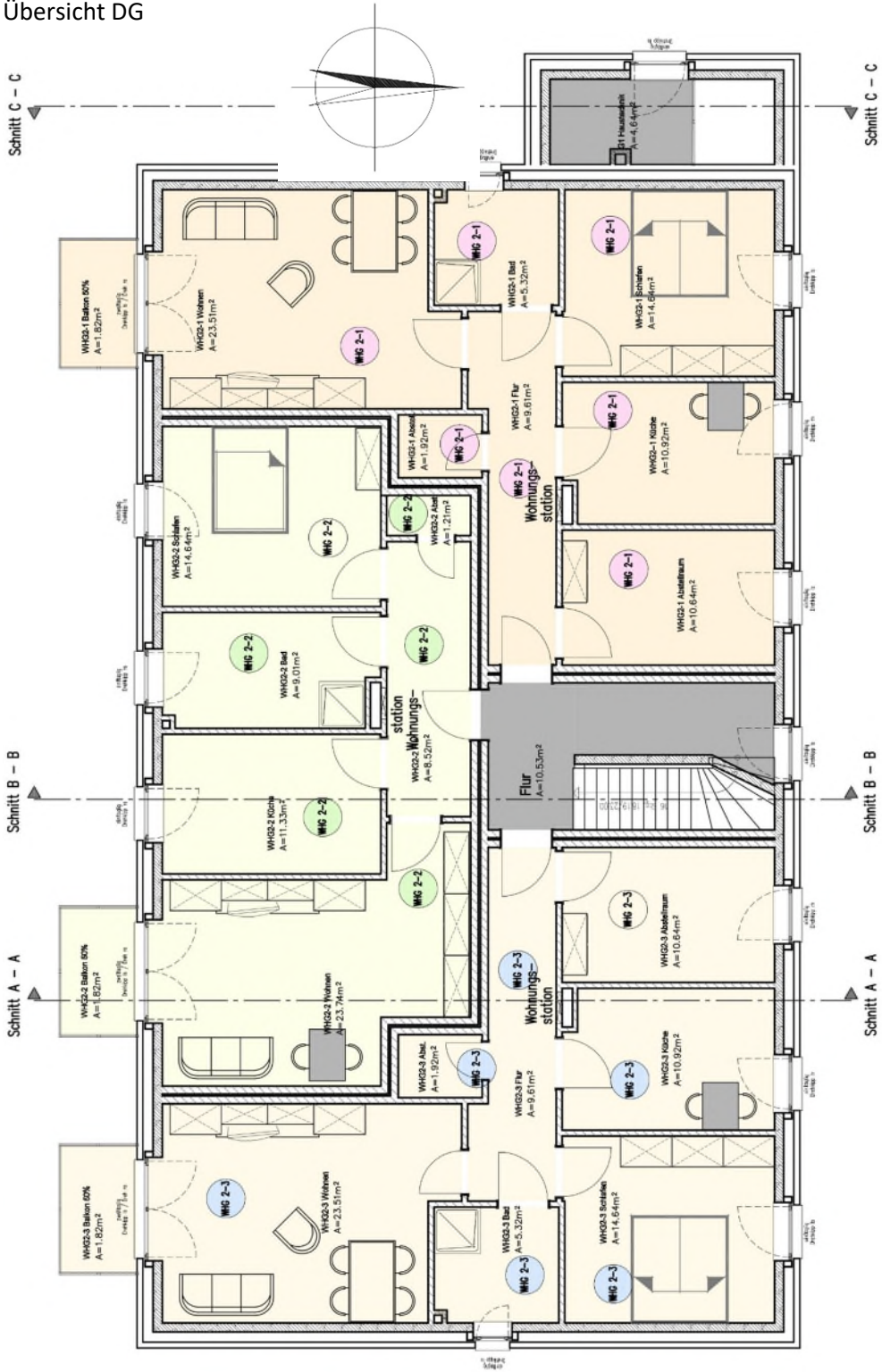


Bilder einer vergleichbaren Wohnung Typ 1-1; 1-3; 2-1 und 2-3:

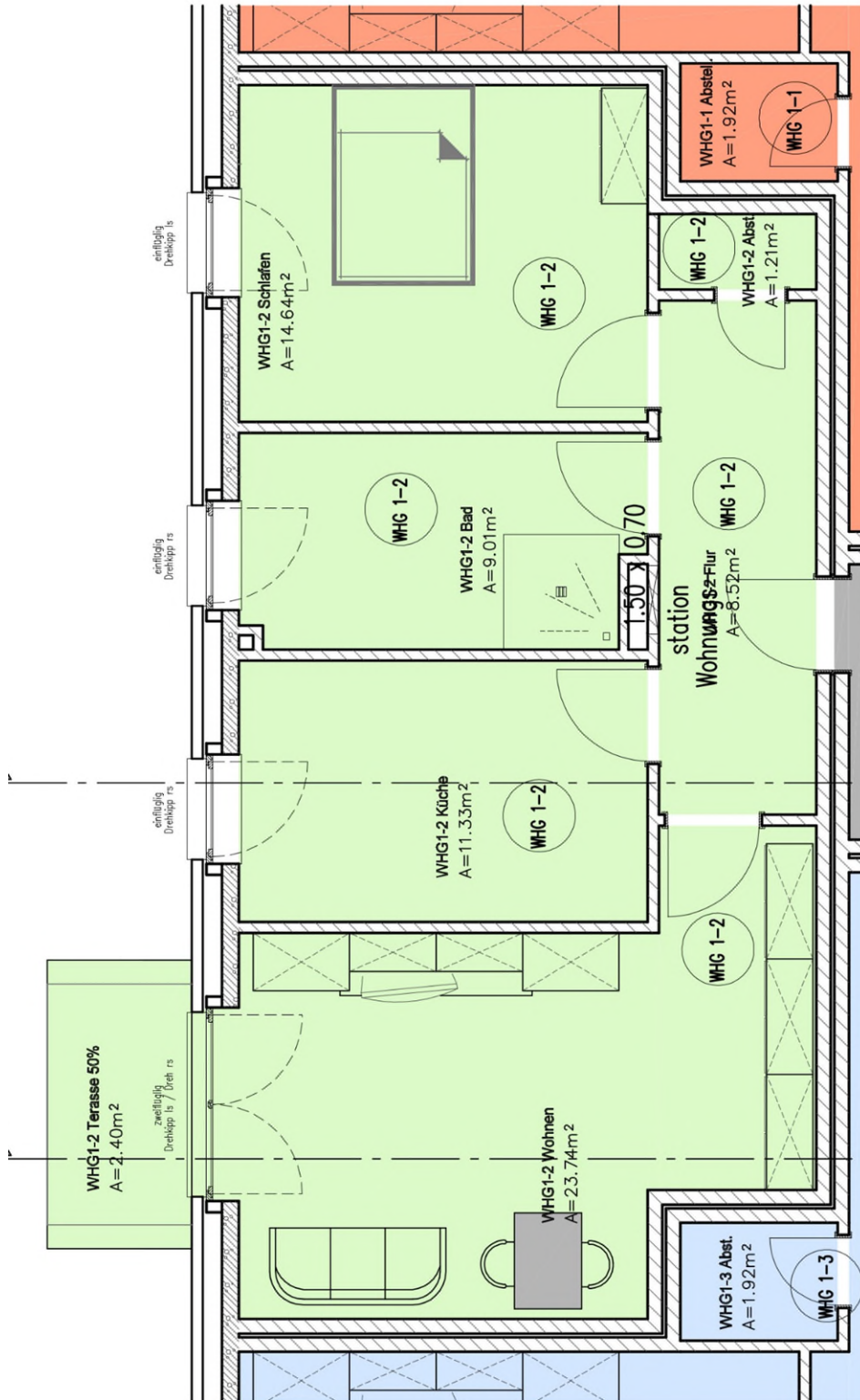
Überischt EG



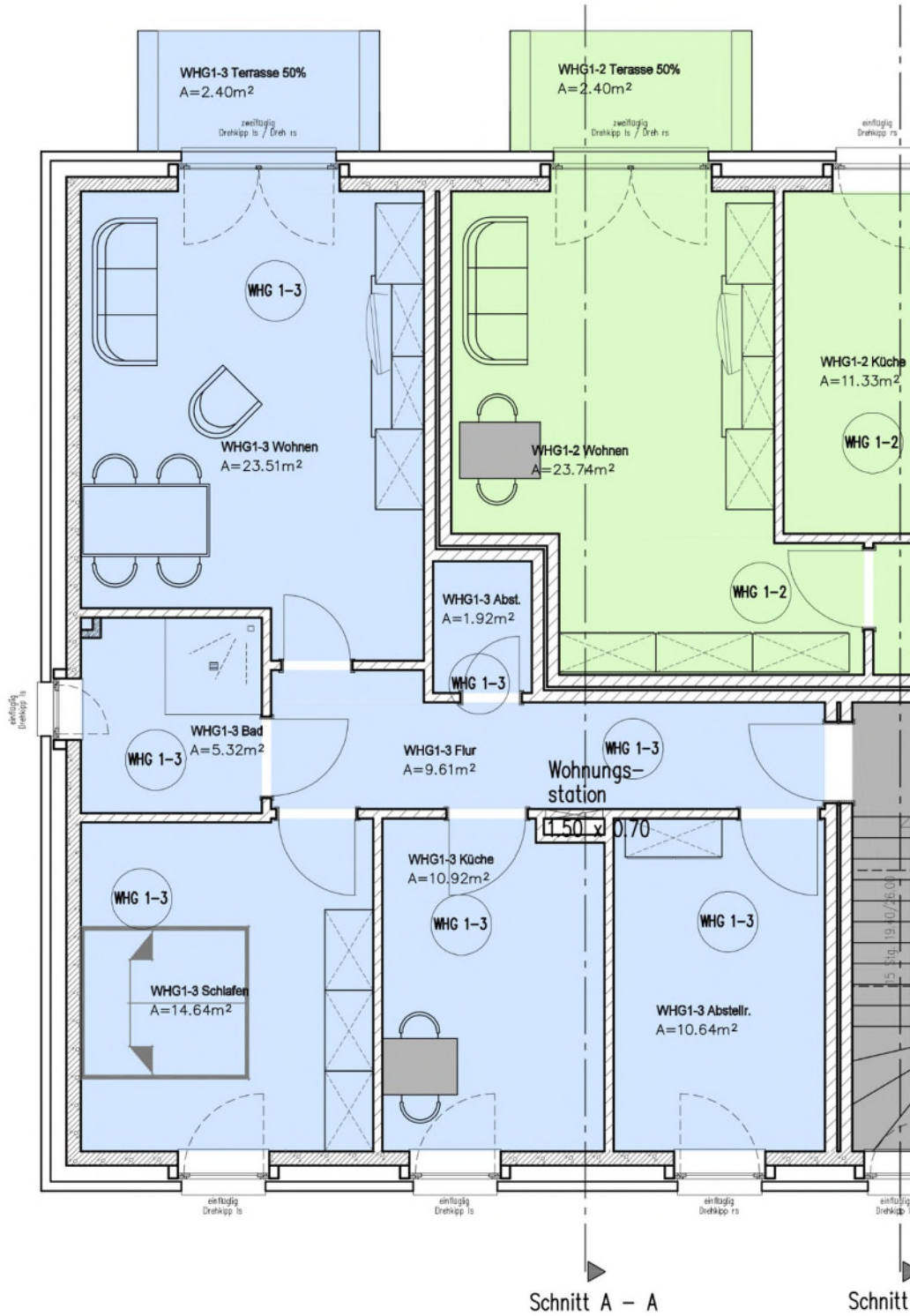
Übersicht DG



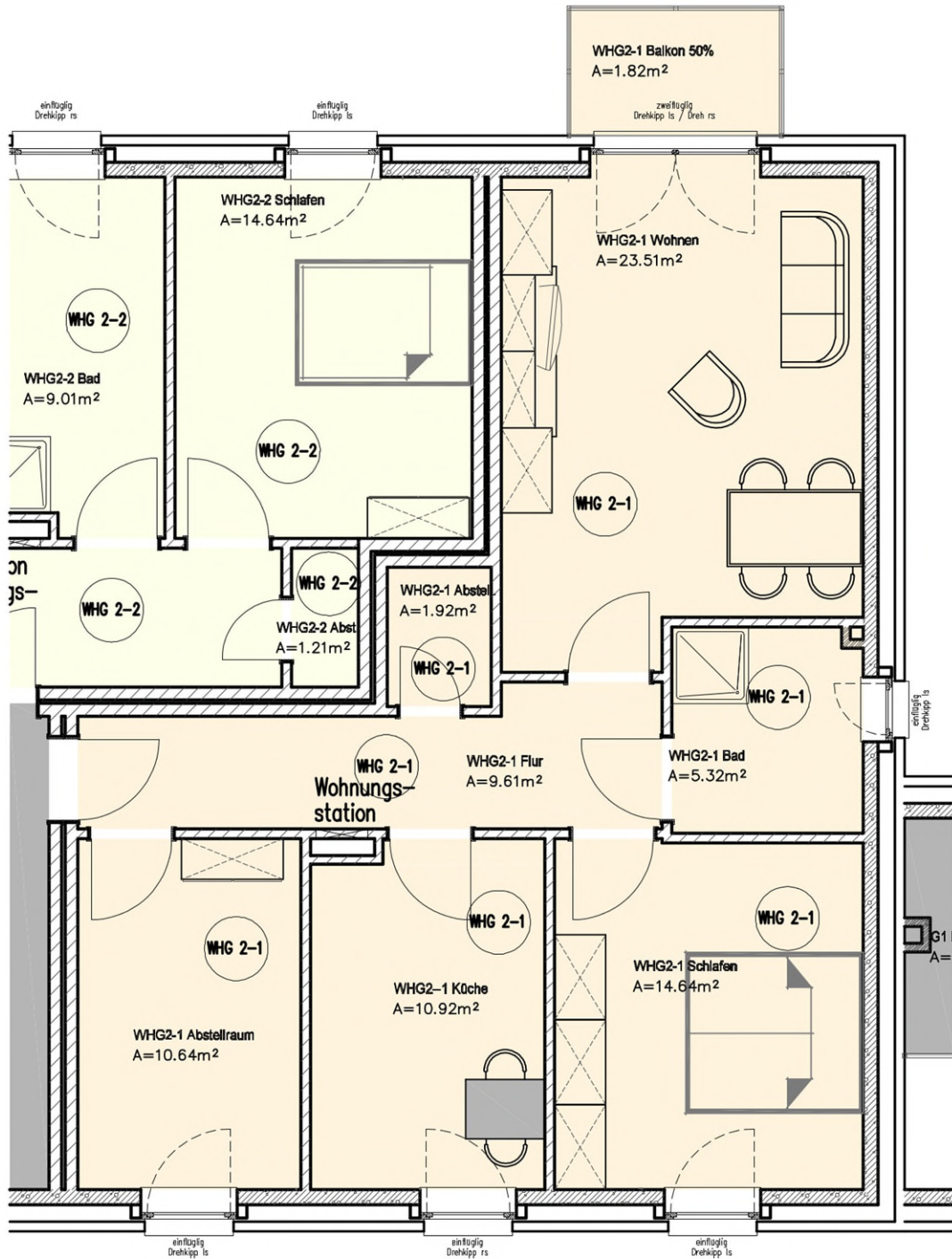
Wohnung 1-2



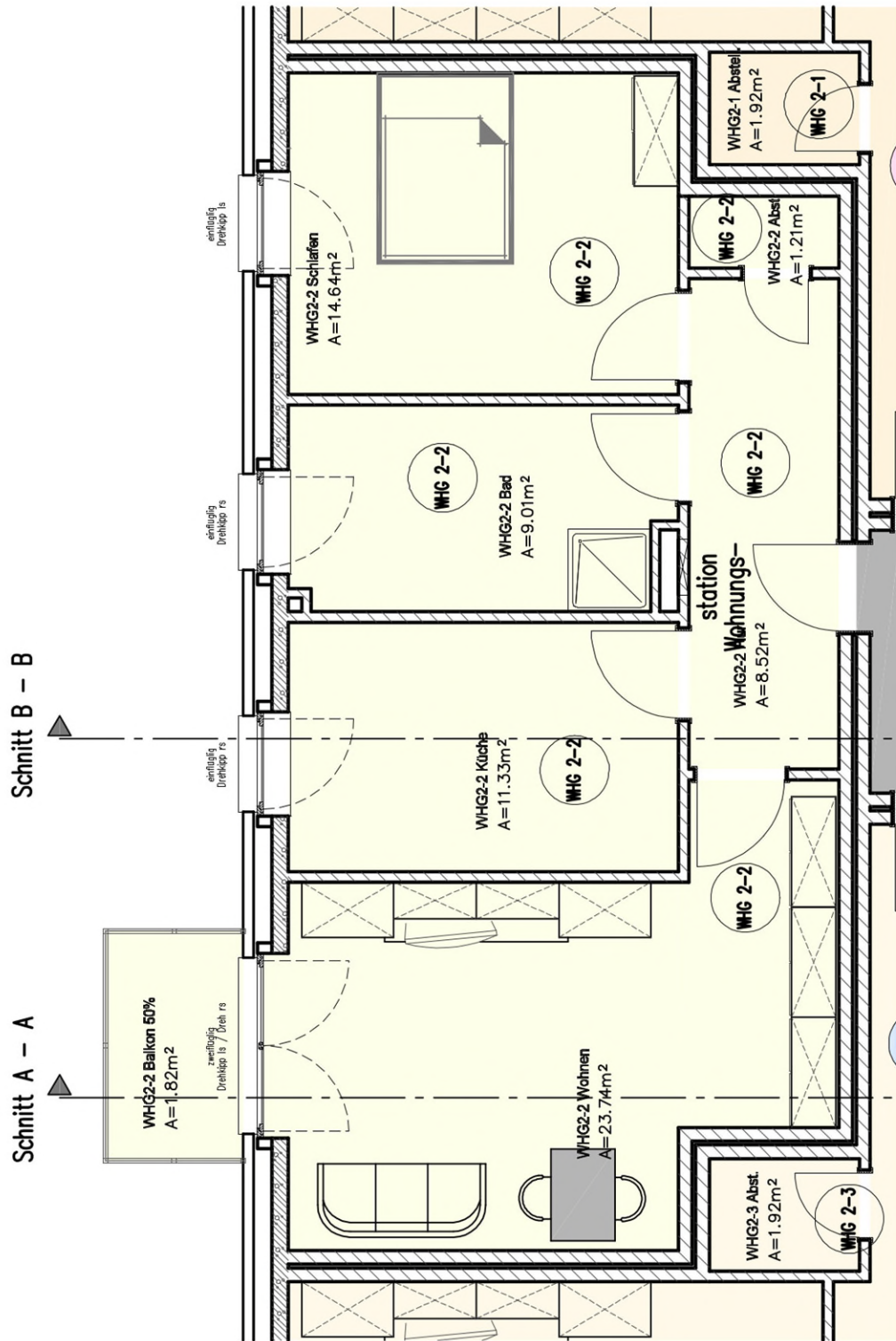
Wohnung 1-3



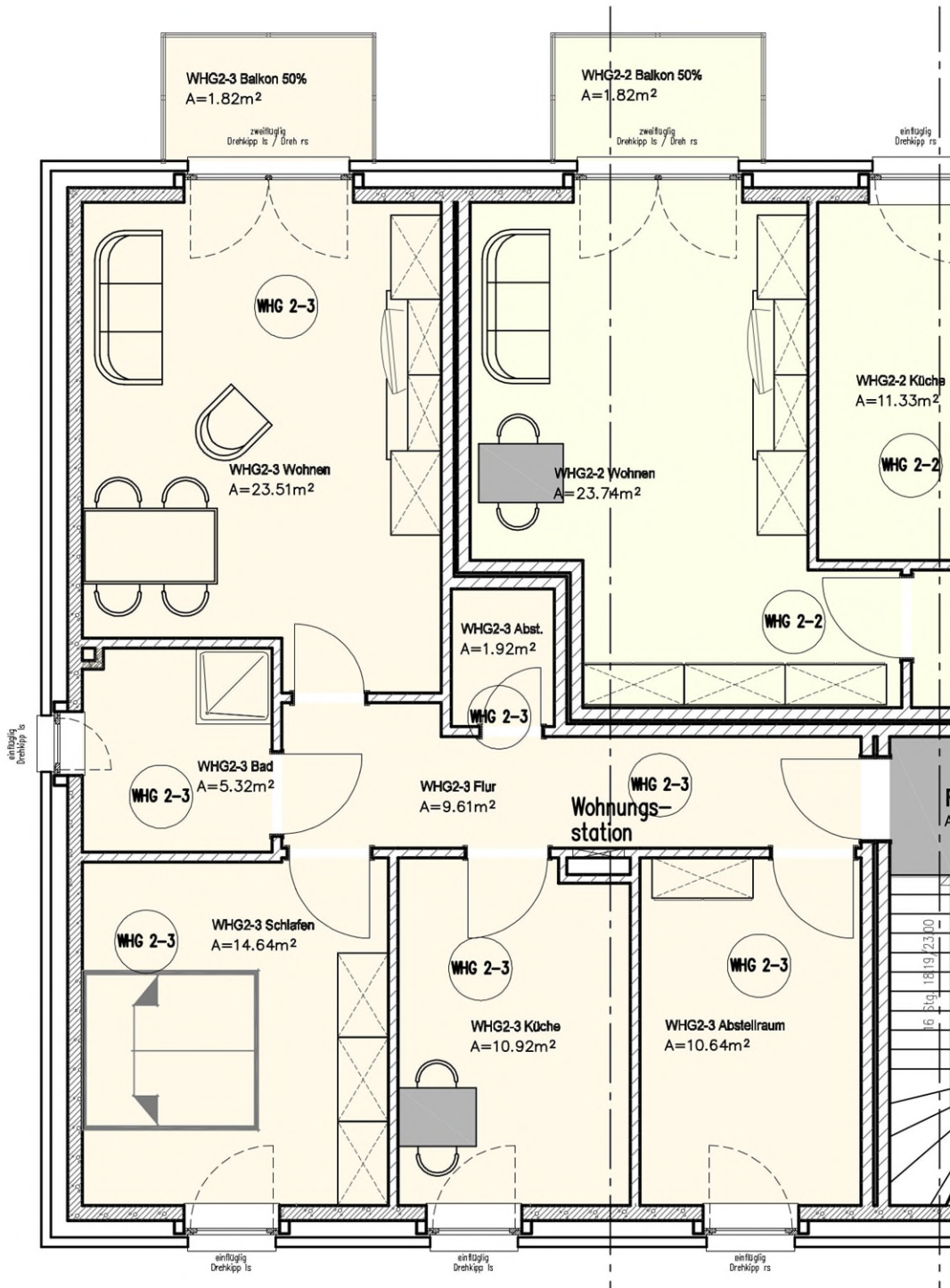
Wohnung 2-1



Wohnung 2-2



Wohnung 2-3



Hinweise

Dieses Exposé dient der unverbindlichen Vorabinformation. Maßgeblich sind die notariellen Vertragsunterlagen.

Martens Bau GmbH · Aasbütteler Weg 19 · 25560 Warringholz · Tel. 04892 8336 · info@martensbau.de